

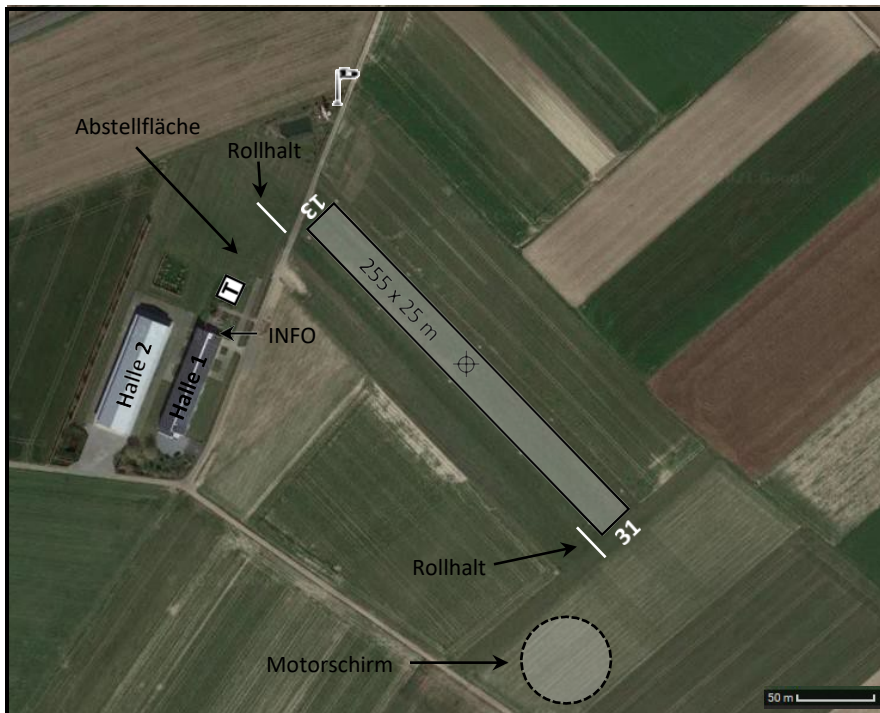
FIS
LANGEN INFORMATION
129.875HEINSBERG RADIO
129.265 Ge (15 NM 3000ft GND)

Aus Lärmschutzgründen sind Überflüge der umliegenden Ortschaften Braunsrath, Löcken, Lieck, APhoven, Laffeld, Selsten und der umliegenden Höfe sowie insbesondere des Klosters Maria Lind im Norden und des angrenzenden Pferdehofs im Südwesten möglichst zu vermeiden.

Die im Nordwesten verlaufende Landstraße L 228 ist in ausreichender Höhe zu überfliegen.

An- und Abflüge sind möglichst über den unbesiedelten Bereich entlang des (per Funk als Positionsangabe verwendbaren) „Windpark-Nord“ durchzuführen.

Aufgrund kleinräumiger Platzrundenausdehnung ist in Platznähe auf vermehrte Luftraumbeobachtung zu achten.



Piste	Ausdehnung	Oberfläche	Verfügbare Start-/Landestrecke Gesamt (Piste + Abstandsfläche)
13 31	255 x 25 m	Gras	255m + 80m

GAFOR-Gebiet: 31

Der Rollweg befindet sich parallel südwestlich der Piste.

Abstellfläche UL unmittelbar vor der Signalfäche.

Es ist keine Kraftstoffversorgung vor Ort gewährleistet.

Hinweise zu Motorschirmbetrieb:

- Starts/Landungen Motorschirm sind vorzugsweise von der / auf die markierte(n) Grasfläche südlich der Schwelle 31 durchzuführen;
- Kein Motorschirmeinflug in die Nordplatzrunde, wenn andere UL-Typen dort befindlich (Wirbelschleppen); wenn immer möglich Platzrunde meiden! (südlich An-/Abfliegen)
- Funkverbindung auf der Platzfrequenz muss sichergestellt sein;
- Luftsportgeräte auf der Rollbahn, am Rollhalt und rollende Luftsportgeräte zur und von der Start- und Landebahn dürfen nicht von ab- bzw. anfliegenden Motorschirmen überflogen werden;
- Überflug des Feldweges südlich der Motorschirmfläche: Personen, Fahrzeuge und Tiere dürfen nicht durch Motorschirme überflogen werden - ein ausreichender seitlicher Abstand zu Personen, Tieren und Fahrzeugen ist einzuhalten.